



親子で楽しむ

税と川の博物館

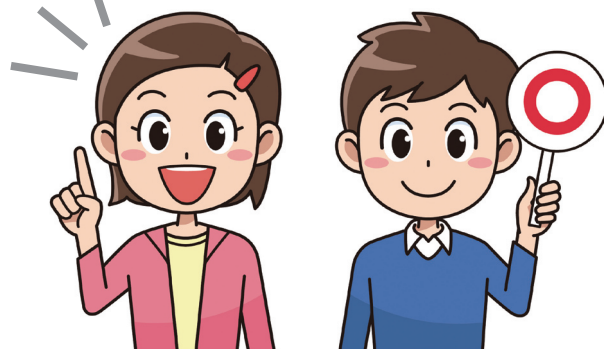
—川を見る、川を感じる、川を知る、体感する博物館—

お弁当付き! 抽選会もあります!

租税教室

税金クイズ

一億円の重さ
体感コーナー



◎小学生の「税」に関する絵はがきコンクールの紹介



日本最大級
23mの大水車



8月19日(日)

9:30~
12:00

定員 先着200名様
会場 埼玉県立「川の博物館」※裏面参照
お申込み 裏面「応募用紙」にご記入の上、お申込みください
主催 (一社) 埼玉県法人会連合会女性部会連絡協議会北部ブロック
(一社) 秩父法人会 (公社) 熊谷法人会
(公社) 行田法人会 (公社) 本庄法人会

参加費
無料

●お問い合わせは

公益社団法人 本庄法人会 〒367-0026 埼玉県本庄市朝日町3丁目1-35-2F
Tel.0495-21-1065

応募用紙

FAX:0495-22-7898 までお送り下さい
後ほど FAX にて整理券を発行しますので、連絡先は必ずご記入下さい

整理番号

フリガナ
代表者氏名

ご住所 〒

電話番号

FAX

他同行者人数 名

お弁当引き換え数 個

租税教室参加者

名前

小学校

学年

名前

小学校

学年

名前

小学校

学年

※ご記入頂いた個人情報は本事業の事務処理のみ使用させていただきます。

会場 埼玉県立「川の博物館」

〒369-1217 埼玉県大里郡寄居町小園39 TEL 048-581-7333(代表)

アクセス方法の
ご案内

●自動車

関越自動車道花園インターチェンジより8分

●電車+バス

秩父鉄道 小前田駅または
永田駅から予約制のバス、
深谷市コミュニティバス
(オンデマンドバス)で、
10~15分程度。

●電車+徒歩

東武東上線 鉢形駅下車 徒歩20分

●電車+タクシー

寄居駅からタクシーで7分

